



# NRX ASSET HUB™

ACCROÎTRE LA PERFORMANCE GRÂCE AUX DONNÉES  
SUR LES ACTIFS

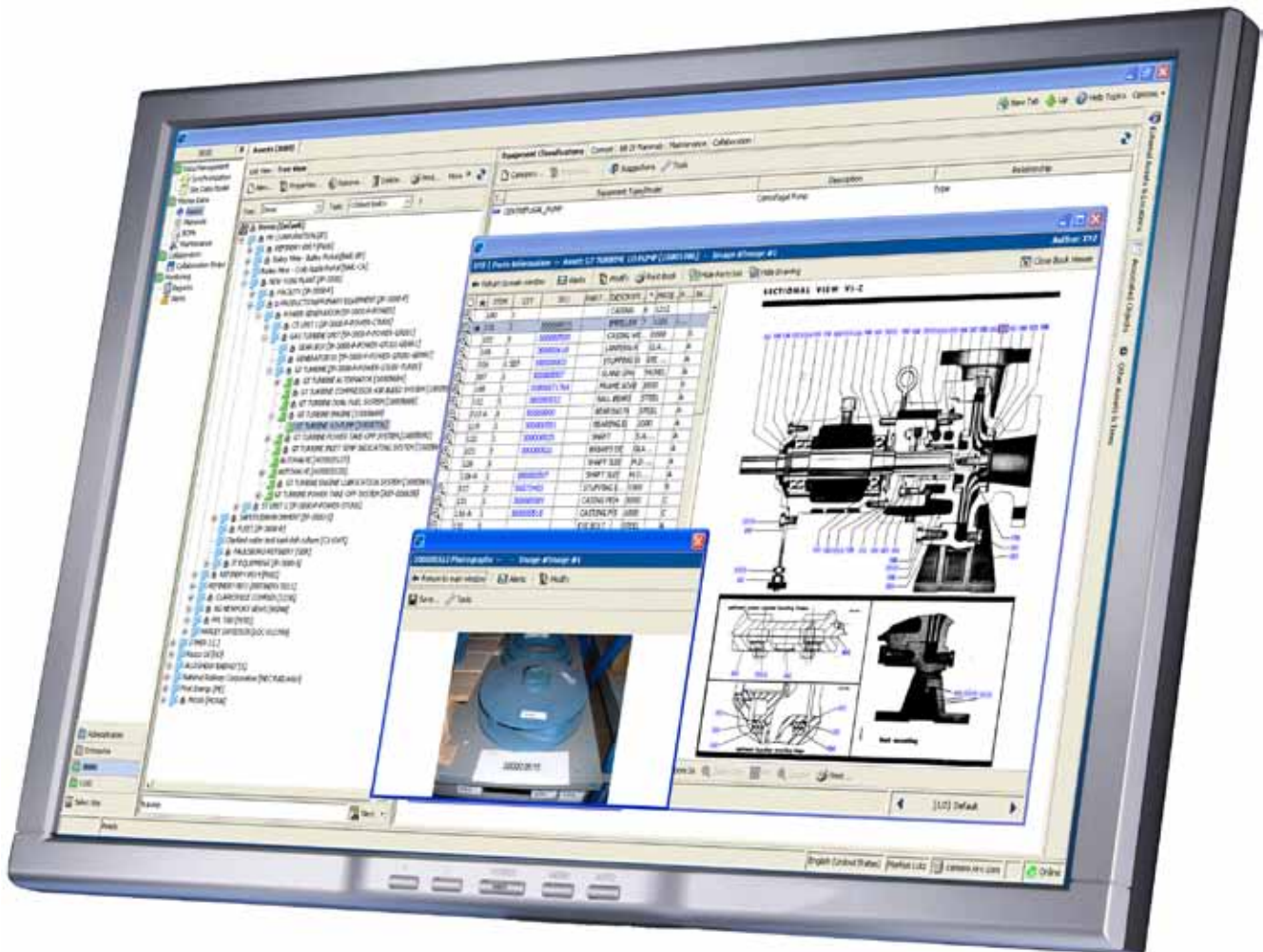


making  
information  
relevant

[www.nrx.com](http://www.nrx.com)

## A PROPOS DE NRX ASSET HUB™

L'application NRX Asset Hub™ offre la meilleure fonctionnalité de sa catégorie en matière de définition, de collecte, de transformation, de déploiement et d'entretien de données complètes et précises sur les actifs tout au long du cycle de vie desdits actifs. En prenant en charge la gestion des données des actifs avec plusieurs systèmes, plusieurs applications et plusieurs partenaires, NRX Asset Hub™ permet aux entreprises de se concentrer sur leurs stratégies de gestion de leurs actifs pour une utilisation sûre, fiable et productive des actifs, ce qui offre un avantage significatif par rapport à la concurrence.



## DÉFIS OPÉRATIONNELS ACTUELS ET À VENIR

Dans ce statu quo, les données sur les actifs sont conservées dans des silos et sont donc inaccessibles. Il manque des processus évolutifs et reproductibles pour gérer ces données au sein de l'entreprise.

Les défis sont parmi les suivants :

- **Projet d'investissement et délais** : Un délai d'une seule journée peut coûter 1 million de dollars US par tranche de 1 milliard de dollars de la valeur de l'actif.
- **Processus manuels et ad hoc, et coûts élevés de la création de données** : Ces coûts peuvent représenter jusqu'à 1 à 3 % des budgets des projets d'investissement.
- **Incidents de sécurité et environnementaux** : Les coûts monétaires seuls de la perte d'une vie peuvent atteindre des centaines de millions de dollars, et les amendes concernant la sécurité et l'environnement peuvent s'élever à plusieurs dizaines de millions.
- **Faible disponibilité et utilisation de l'usine** : Par exemple, un taux d'utilisation de 95 % est considéré comme optimal, mais en moyenne, l'utilisation connaît une tendance à la baisse et se situe désormais en dessous de 90 %.
- **Faible productivité de l'usine** : Le personnel de l'usine perd du temps à chercher les instructions, les matériaux et les outils adaptés. Le temps de productivité atteint 35 % en moyenne, le temps de productivité de classe supérieure est de 60 %.
- **Une main-d'œuvre vieillissante** : Jusqu'à 50 % de la main-d'œuvre technique qualifiée prendra sa retraite au cours des 5 prochaines années.
- **Une chaîne d'approvisionnement pour l'entretien, la réparation et l'exploitation déconnectée des processus de maintenance qui entraînent la demande** : Dans un scénario type, moins de 50 % des matériaux d'entretien, de réparation et d'exploitation sont indiqués dans les listes de matériaux.



## LA SOLUTION NRX

NRX ASSET HUB™ OFFRE UN POINT D'ACCÈS  
UNIQUE ET FIABLE AUX DONNÉES SUR LES ACTIFS

Les caractéristiques de cette solution comprennent ce qui suit :

- **Collaboration** entre les participants internes et externes du cycle de vie des données, comme les propriétaires exploitants, les EPC, les constructeurs de matériel et les fournisseurs de services
- **Répertoire central des actifs** pour la mise en correspondance avec des sources de données externes et utiliser les données de sources disparates comme les systèmes de conception, du fournisseur, de gestion des documents, de fiabilité et de chaîne d'approvisionnement
- **Outils de gestion et d'audit des projets, des données et des documents** pour la définition, la collecte, la transformation, le déploiement et la maintenance des données sur les actifs
- **Développement d'exigences de données pour des groupes d'utilisateurs spécifiques**, comme des plans de maintenance, des listes de pièces de rechange et des listes de matériaux destinés aux planificateurs et aux artisans
- **Obtention des données sur les actifs** par le biais d'une interface intuitive, facile à utiliser
- **Synchronisation bidirectionnelle** avec une interface homologuée par SAP pour une intégration harmonieuse avec les applications SAP



## CENTRE DES ACTIFS ASSET HUB™ : APERCU DES AVANTAGES

La gestion des données sur les actifs offre une valeur ajoutée lorsqu'elle est entreprise au début du cycle de vie de l'actif.

NRX Asset Hub™ offre une amélioration des processus opérationnels dans sept domaines clés :

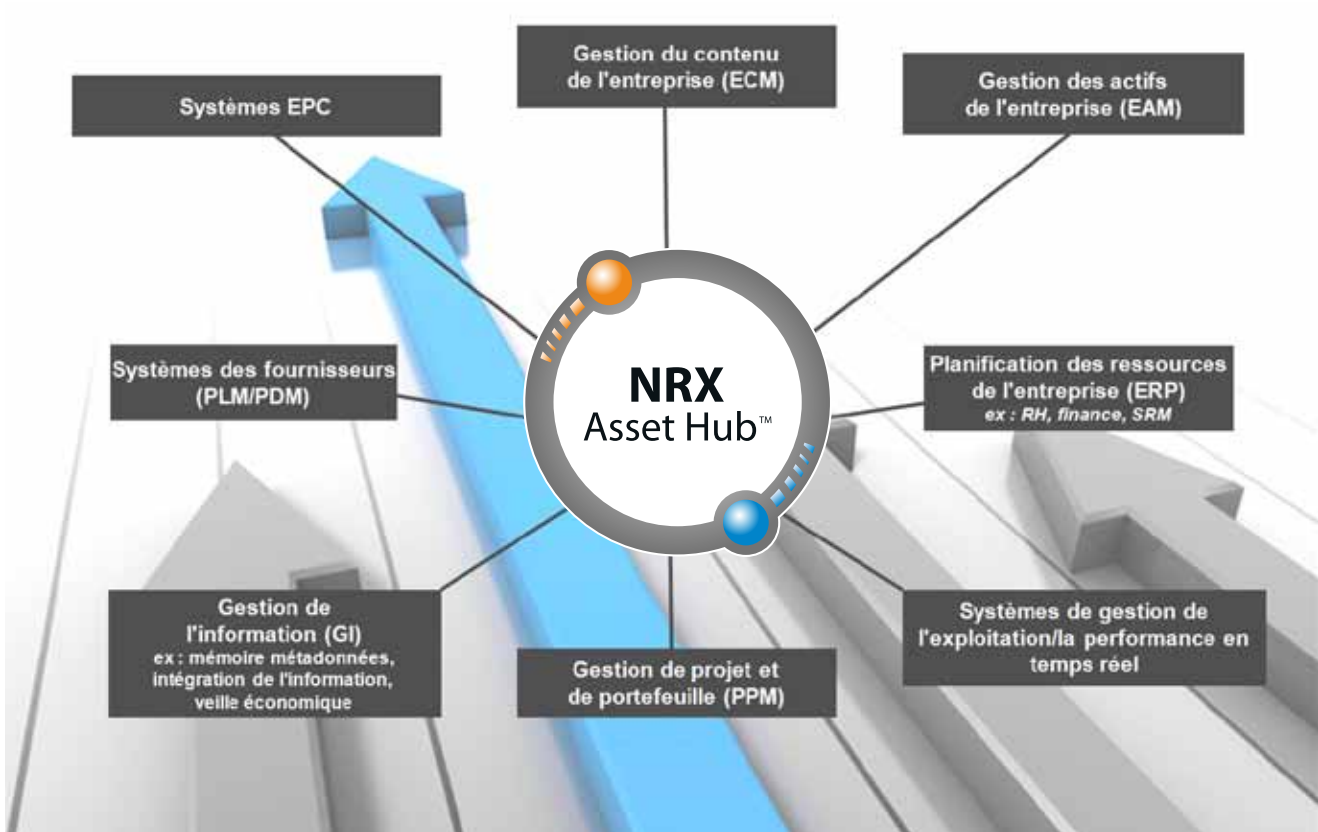
- **Capacité opérationnelle pour les projets d'investissement** : Réduction jusqu'à 1,5 % des coûts des projets d'investissement par le biais d'une diminution des coûts de gestion des données allant jusqu'à 50 %.
- **Excellence opérationnelle** : Amélioration de la sécurité, réduction des coûts jusqu'à 5 millions de dollars par tranche d'un milliard de dollars en actifs et augmentation de 1 % minimum de la fiabilité, ce qui accroît les recettes de 10 millions de dollars pour chaque tranche d'un milliard de dollars en actifs.
- **Gestion des données des fournisseurs** : Réduction du temps du cycle de conception et amélioration du transfert des données aux propriétaires exploitants par l'adoption de normes pour la classification des données et par l'accès à une bibliothèque réutilisable de données sur les actifs.
- **Capacité opérationnelle des données de gestion des actifs de l'entreprise (EAM : Enterprise Asset Management)** : Réduction allant jusqu'à 70 % des coûts de main-d'œuvre par la rationalisation et l'automatisation des processus techniques de migration, de validation, d'enrichissement et de maintenance des données sur les actifs.
- **Excellence de la chaîne d'approvisionnement pour l'entretien, la réparation et l'exploitation** : Accès assuré à la bonne pièce, au bon moment et au bon endroit. Élimination des pénuries de pièces dans les projets d'investissement et les installations. Réduction des pénuries de pièces et des niveaux de stock pour l'entretien, la réparation et l'exploitation, ainsi que du temps passé à la recherche.
- **Gestion des risques opérationnels** : Diminution des risques opérationnels par l'amélioration et la maintenance des données de sécurité sur les processus et la conformité aux processus opérationnels, ainsi que par la création de données exactes sur les actifs.
- **Intégration de la gestion opérationnelle/des actifs** : Alignement de la visibilité opérationnelle et de la mise en œuvre de la gestion des actifs.

*“Notre installation d'avant-garde nécessitait une technologie d'automatisation pour les opérations réduites. SAP VIP associé à NRX Asset Center nous a fourni la solution.”*

*Source: Rich Bickings  
Responsable de l'exploitation et la maintenance  
Conectiv Energy*

## INTEROPERABILITE DE NRX ASSET HUB™

L'AVANTAGE OFFERT PAR LE CENTRE DES ACTIFS ASSET HUB™  
EST L'INTEROPÉRABILITÉ DANS UNE MULTITUDE D'ENVIRONNEMENTS



*"Conception/Opération/Maintenance (COM). Son offre actuelle est très intéressante, car elle répond à certaines des exigences d'interopérabilité COM les plus problématiques au niveau des données."*

*Source: ARC Advisory*

## A PROPOS DE NRX

UN PARTENAIRE PROFESSIONNEL DE CONFIANCE

NRX est le leader du marché des solutions de gestion des données sur les actifs (AIM). La solution NRX permet aux projets d'investissement d'être opérationnels en réduisant le temps et les coûts, la complexité de la migration des données, ainsi qu'en accélérant le temps pour atteindre une production complète. Pour l'utilisation des actifs, cette solution permet d'obtenir une excellence opérationnelle par le biais d'une augmentation de la fiabilité, de la maintenance et de l'efficacité de la chaîne d'approvisionnement pour l'entretien, la réparation et l'exploitation.



*"Nous étendrons le déploiement de NRX Asset Center aux nouvelles constructions où nous pourrions collaborer plus tôt avec des fournisseurs et des partenaires de conception clés. En parallèle, nous continuerons avec des déploiements supplémentaires dans les usines en activité pour améliorer leur productivité et leur fiabilité, ainsi que rentabiliser notre investissement existant dans les actifs et les systèmes de gestion des documents."*

Mark McCullough  
Vice-président des opérations, AEP

**NRX Global Corp.**  
150 York Street, 14th Floor  
Toronto, ON  
M5H 3S5  
Canada

Tel.: 1-416-368-4567  
TF: 1-877-603-4679  
Fax: 1-416-368-9844

**[www.nrx.com](http://www.nrx.com)**

NRX considère les informations fournies dans ce document comme correctes à la date de leur publication. Dans le cadre du développement continu des produits, lesdites informations peuvent être modifiées sans avis préalable et sont liées au lancement actuel de ce logiciel. NRX ne peut être tenue responsable de toute erreur commise par inadvertance. Tous les noms de produit mentionnés sont des marques de commerce de leurs détenteurs respectifs.

© Copyright 2009 NRX Global Inc. Tous droits réservés.

Basée à Toronto au Canada, NRX Global Corp. est représentée en Australie, au Canada, en Chine, en Amérique latine, au Moyen-Orient et aux Etats-Unis.